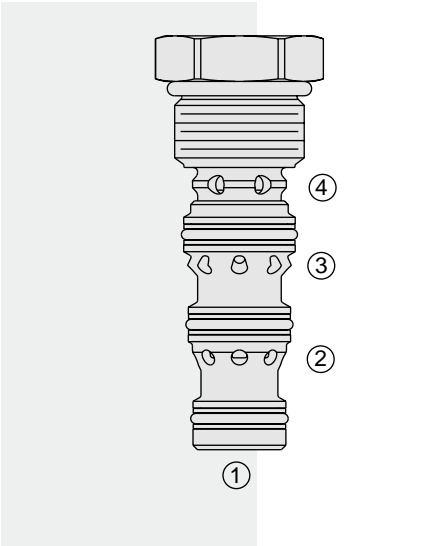


# 方向控制阀

## DC10-40 液控单向阀



### 描述

双向液控单向阀，用于截止或负载保持油路。该单向阀从油口④到油口③具有热油溢流阀选件。

### 工作原理

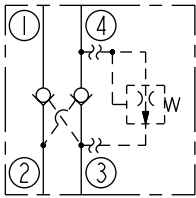
DC10-40 在①流向②和④流向③方向上截止油液流动。当油口②和/或油口③受到一定压力时，油液可以反方向流动。该单向阀的液控比为 3:1，因此液控管路（油口②或③）的压力至少应为油口④或油口①处负载压力的 1/3，才能打开通道使油液从油口④或①流出。在静态或无负载情况下，25 psi 的弹簧压力确保阀口关闭。

### 特点

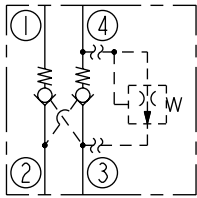
- 阀座硬质处理，耐用，低泄漏。
- 压力损失小。
- 热油溢流阀选件。

### 符号

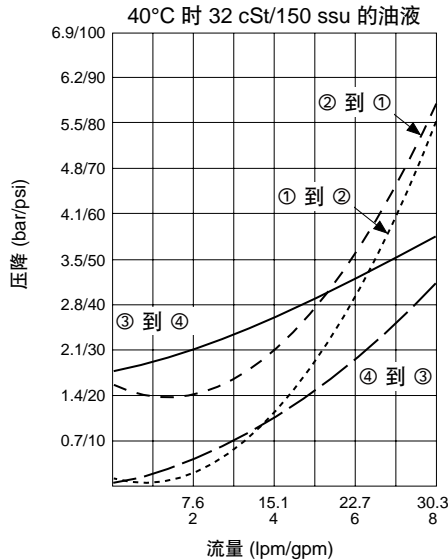
#### USASI:



#### ISO:



### 性能（仅指插件）



### 特性

工作压力：入口处：240 bar (3500 psi)

流量：入口处额定流量：30.3 lpm (8 gpm)；参见性能图

液控比：3:1

单向阀弹簧预压力：1.7 bar (25 psi)

热油溢流阀开启压力范围：310 到 386 bar (4500 到 5600 psi)

热油溢流阀泄漏：在 85% 的开启压力 时为 5 滴/分钟 (0.25 毫升/分钟)

最大截止泄漏：在 240 bar (3500 psi) 时为 5 滴/分钟 (0.25 毫升/分钟)

温度范围：-40°C ~ 120°C (标准丁腈橡胶密封)

过滤：参见 9.010.1

介质：粘度介于 7.4~420 cSt (50~2000 ssu) 的矿物油或具有润滑作用的合成油

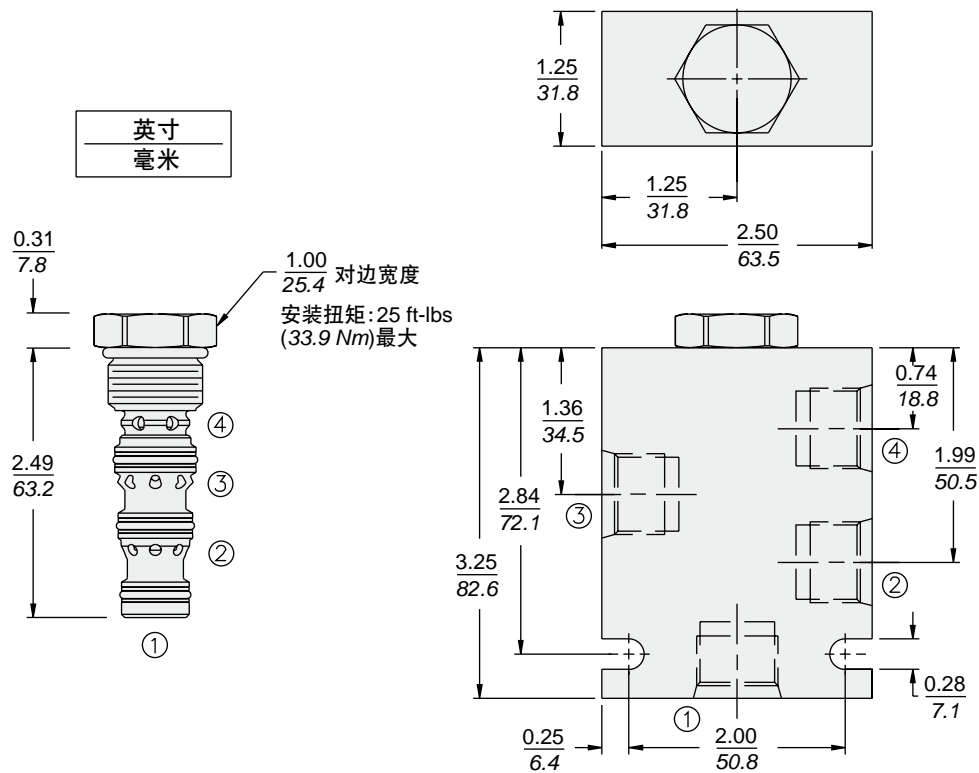
安装：没有限制；参见 9.020.1

阀孔：VC10-4；参见 9.110.5

阀孔刀具型号：CT10-4XX-X-X；参见 8.600.1

密封组件型号：SK10-4X-MMM；参见 8.650.1

## 尺寸



## 材料

**插件:** 重量: 0.13 kg (0.28 lbs); 钢制, 工作面硬质处理, 外表面镀锌; 密封件: 丁腈橡胶 O 型圈和聚氨酯挡圈 (标准型)。

**标准阀块:** 重量: 0.34 kg (0.75 lbs); 阳极氧化高强度铝合金, 牌号 6061 T6, 额定值达 240 bar (3500 psi); 参见 8.010.1。提供球墨铸铁和钢制阀块, 尺寸可能不同, 请联系工厂。

## 订货型号

DC10-40			
选项	无 (空白)	热减压	T
阀块油口	只订购插装件	SAE 6	6T
		SAE 8	8T
		1/4 英寸 BSP*	2B
		3/8 英寸 BSP*	3B
		*BSP 阀块;	仅限英国制造
弹簧规格	25	1.7 bar (25 psi), 标准型	
密封材料	丁腈橡胶 (标准型)	氟橡胶	