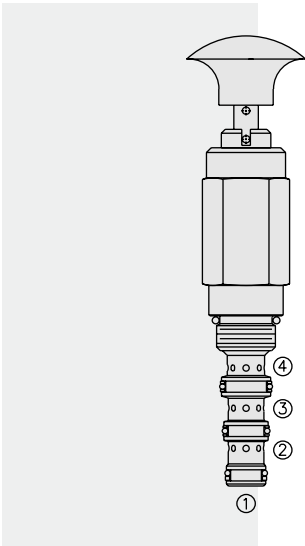


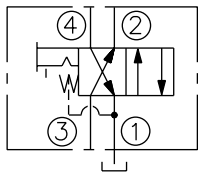
方向控制阀

MP08-40 手动换向阀（弹簧复位）

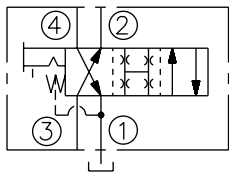


符号

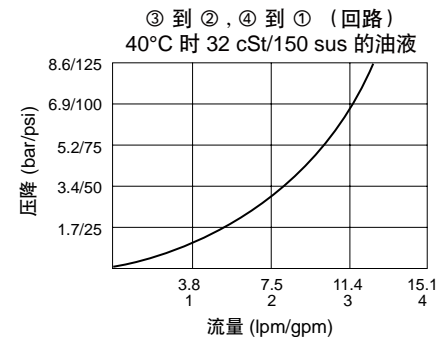
USASI/ISO:



切换:



性能（仅指插件）



描述

四通手拉换向插装阀，弹簧复位。由于油箱油口 (①) 的额定压力，因此禁止串联使用。

工作原理

在初始时，弹簧复位，MP08-40 允许油液从 ③ 流向 ②，然后从 ④ 流向 ①。
在接通（拉开）位置时，油液从 ③ 流向 ④，然后从 ② 流向 ①。弹簧室泄油孔接通 ①。

注：油口 ① 的压力将直接作用在阀芯和弹簧上。油口 ① 只作为油箱接口。可以采用独特的拉动旋转功能来保持接通阀位。要在固定槽内定位，需要将手柄旋转 90°。轻轻拉动手柄并从锁定阀位旋转 90°后，弹簧复位，油液通道关闭。

特点

- 阀芯和阀套经硬质处理，耐用。
- ① 处的压力达 14 bar (200 psi)。
- 可选锁定旋转位置。
- 尺寸紧凑。

特性

工作压力:

油口 ②、③ 和 ④: 240 bar (3500 psi)

油口 ①: 最大为 14 bar (200 psi)

耐压: 350 bar (5075 psi)

流量: 参见性能图

内部泄漏: 最大为 82 毫升/分钟 (5 立方英寸/分钟)

机械拉力要求: 初始: 7.7 kg (17 lbs); 拉开 3.2 毫米 (0.125 英寸): 8.6 kg (19 lbs); 锁定: 9.1 kg (20 lbs)

温度范围: -40°C ~ 120°C

过滤: 参见 9.010.1

介质: 粘度介于 7.4~420 cSt (50~2000 ssu) 的矿物油或具有润滑作用的合成油

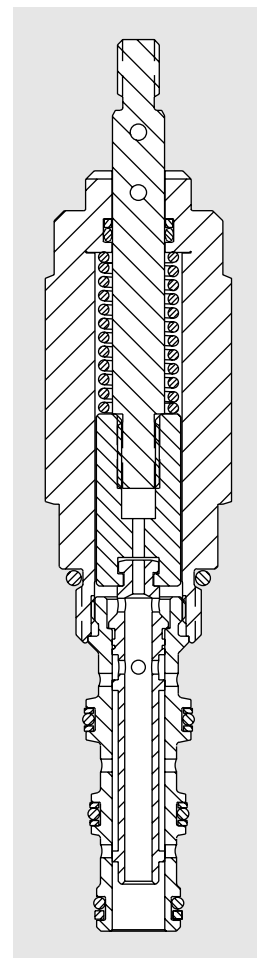
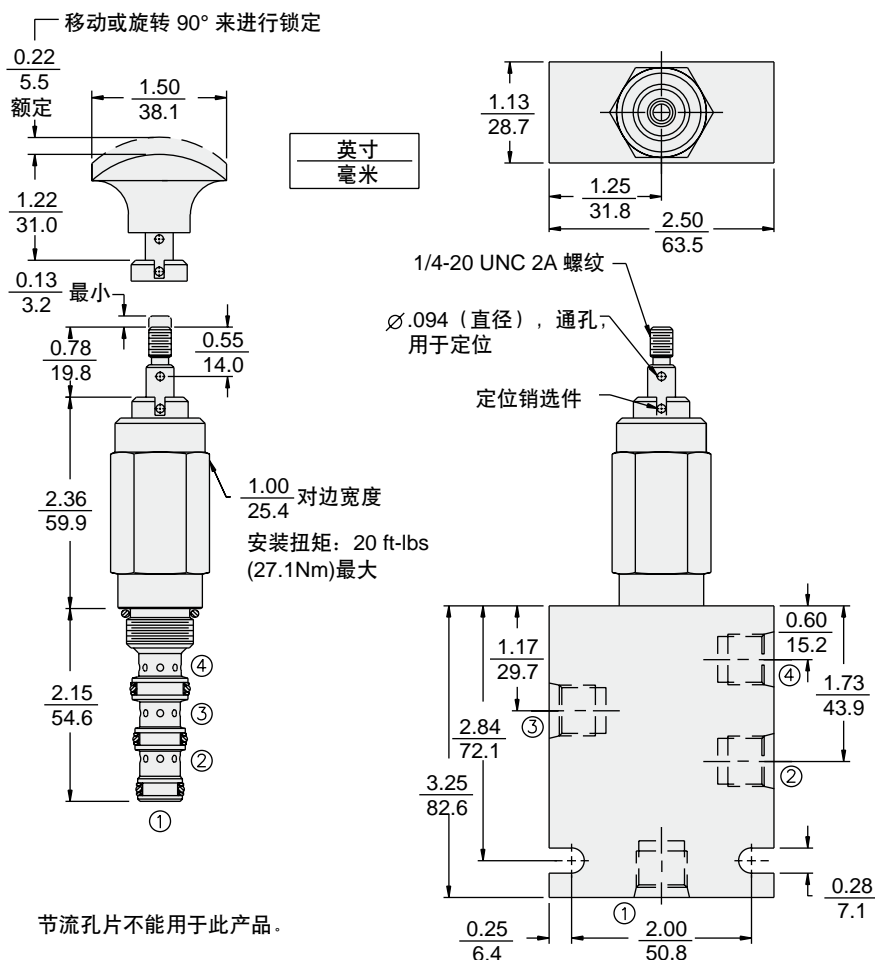
安装: 没有限制; 参见 9.020.1

阀孔: VC08-4; 参见 9.108.1

阀孔刀具型号: CT08-4XX; 参见 8.600.1

密封组件型号: SK08-4X-MMT; 参见 8.650.1

尺寸



材料

插件: 重量: 0.25 kg (0.55 lbs); 钢制, 工作面硬质处理, 外表面镀锌; 密封件: 丁腈橡胶 O 型圈和挡圈 (标准型), 塑料手柄选项。

标准阀块: 重量: 0.18 kg (0.40 lbs); 阳极氧化高强度铝合金, 牌号 6061 T6, 额定值达 240 bar (3500 psi); 参见 8.008.1。提供球墨铸铁和钢制阀块, 尺寸可能不同, 请联系工厂。

订货型号

MP08-40

选项		密封材料
螺纹拉杆/弹簧复位	T	N 丁腈橡胶 (标准型)
螺纹拉杆/定位	R	V 氟橡胶
黑色塑料手柄/弹簧复位	K	
黑色塑料手柄/定位	D	
红色塑料手柄/弹簧复位	J	
红色塑料手柄/定位	L	
		阀块油口
	0	只订购插装件
	6T	SAE 6
	2B	1/4 英寸 BSP*
	3B	3/8 英寸 BSP*

*BSP 阀块;
仅限英国制造