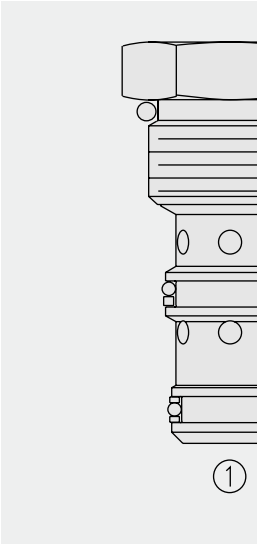


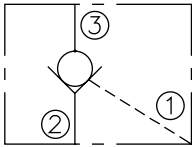
方向控制阀

PC10-30 液控单向阀

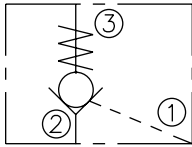


符号

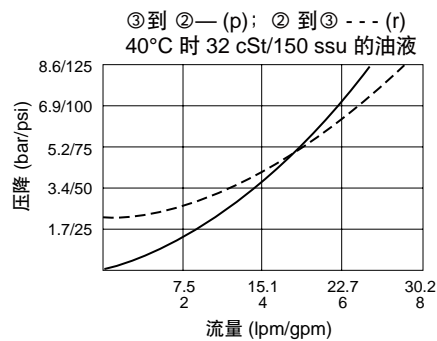
USASI:



ISO:



性能（仅指插件）



描述

螺纹插装式液控单向阀，用于单向截止或负载保持油路。

工作原理

PC10-30 允许油液从 ② 流向 ③，同时截止油液反向流动。当 ① 处压力足够大时，油液将从 ③ 流向 ②。该单向阀的液控比为 4:1，这表示 ① 处压力至少应为 ③ 处负载压力的 1/4，才能打开阀。在静态或无负载的情况下，弹簧压力确保阀口关闭。提供带密封液控活塞选件。

注：提供专用高复位弹簧压力值。请联系工厂。

特点

- 阀座经硬质处理，耐用，低泄漏。
- 可选密封活塞。
- 可选压力范围。
- 工业常规阀孔。

特性

工作压力：240 bar（3500 psi）

流量：参见性能图

内部泄漏：

- ③ 流向 ②：在 240 bar（3500 psi）时，最大为 0.25 毫升/分钟（2 滴/分钟）
- ② 流向 ①：在 240 bar（3500 psi）时，最大为 115 毫升/分钟（7 立方英寸/分钟）（无密封活塞圈）
- ② 流向 ①：无泄露（带密封活塞圈）

液控比：4:1

单向阀弹簧预压力：2.07 bar（30 psi）；

使用密封活塞：最小为 6.2 bar（90 psi）

温度范围：-40°C～120°C（标准丁腈橡胶密封）

过滤：参见 9.010.1

介质：粘度介于 7.4～420 cSt（50～2000 ssu）的矿物油或具有润滑作用的合成油

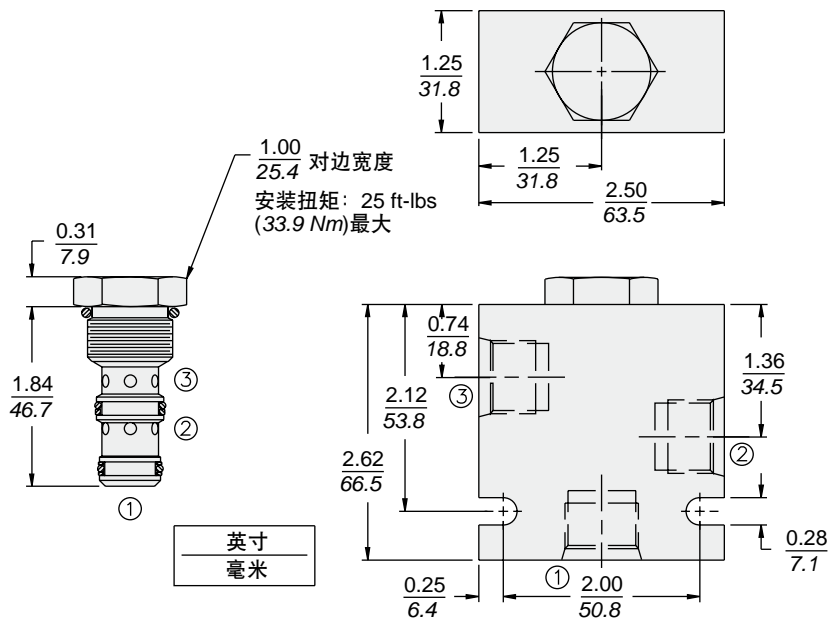
安装：没有限制；参见 9.020.1

阀孔：VC10-3；参见 9.110.1

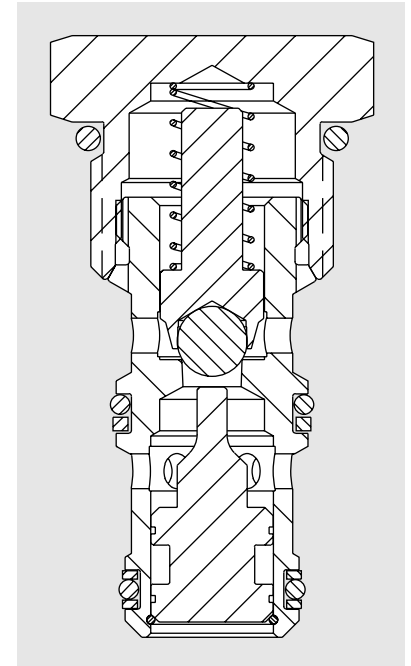
阀孔刀具型号：CT10-3XX；参见 8.600.1

密封组件型号：SK10-3X-TM；参见 8.650.1

尺寸



节流孔片不能用于此产品。



材料

插件：重量：0.09 kg (0.20 lbs) ；
钢制，工作面硬质处理，外表
面镀锌；密封件：丁腈橡胶
O 型圈和聚氨酯挡圈（标准
型）。

标准阀块：重量：0.36 kg (0.80 lbs) ；
阳极氧化高强度铝合金，牌
号 6061 T6，额定值达 240 bar
(3500 psi) ；参见 8.010.1。
提供球墨铸铁和钢制阀块，尺
寸可能不同，请联系工厂。

订货型号

PC10-30 -

阀块油口
 只订购插件
 SAE 6
 SAE 8
 1/4 英寸 BSP*
 3/8 英寸 BSP*

*BSP 阀块;
仅限英国制造

弹簧规格

(空白) 2.07 bar/30 psi (标准型) *

70	4.8 bar/70 psi
90	6.2 bar/90 psi
120	8.2 bar/120 psi
270	18.3 bar/270 psi

注：针对 OEM 应用提供其它复位弹簧压力。请联系工厂。

*配有标准 25 psi 弹簧的 PC08-30 单向阀没有标出弹簧额定值。其它弹簧额定值在阀门上标出。

密封材料

N 丁腈橡胶（标准型）

NS 丁腈橡胶（带密封活塞圈）：最低弹簧压力为 6.2 bar (90 psi)

V 氟橡胶

VS 氟橡胶（帶密封活塞圈）：最低彈簧壓力為 6.2 bar (90 psi)