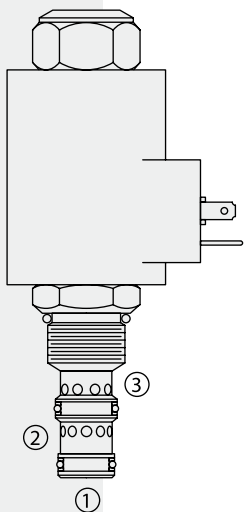


PV70-35 比例型流量控制插装阀



描述

线性电磁驱动、2 通常开、螺纹插装阀，与压力补偿器配合，用作电控阀芯开口可调的节流阀。

工作原理

随着电流的增大，PV70-35 中油口②到油口③的流通由全开变为全闭。油口①仅用于平衡阀芯压力，需堵住。比例阀与压差为 21 bar (300 psid) 或更小的标准海德福斯压力补偿器串连使用，或单独用于带负载感应功能的变流量压力补偿回路。

阀与工业通用控制器配合使用，典型的电流值为 2 安 (12 VDC, PWM)，带启/停跳闸调节 (最小/最大电流) 功能。关于更多详情和采购信息，请咨询工厂。

应急手控选件的操作：启动时：顺时针旋转约 1 圈可达到起点。继续再旋转约 5 圈可以达到最大位移。结束时：逆时针旋转约 6 周至正向停止。

特点

- 优良的线性和磁滞特性。
- 控制节流孔尺寸可选。
- 阀芯与阀套硬处理，耐用。
- 电磁线圈电压和终端可选。
- 高效的湿式衔铁结构。
- 插装阀的电压可互换。
- 线圈整体模铸型设计。
- 防水线圈标准。
- 应急手控选件。

特性

工作压力：207 bar (3000 psi)

内部泄漏：全闭，压力为 207 bar (3000 psi) 时为 197 毫升/分 (12 立方英寸/分)，

电气特性：2 种电压标准。

线圈电压	阈值电流	最大控制电流
12 VDC	300 ± 200 mA	1500 ± 200 mA
24 VDC	150 ± 100 mA	750 ± 50 mA

过滤：参见第 9.010.1 页。

介质：粘度介于 7.4~420 cSt (50~2000 ssu) 的矿物油或具有润滑作用的合成油。

安装：无限制，参见第 9.020.1 页。

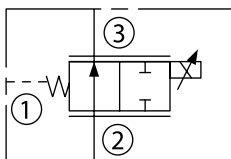
阀孔：VC10-3；参见第 9.110.1 页。

阀孔成形工具：CT10-3X-XX；参见第 8.600.1 页。

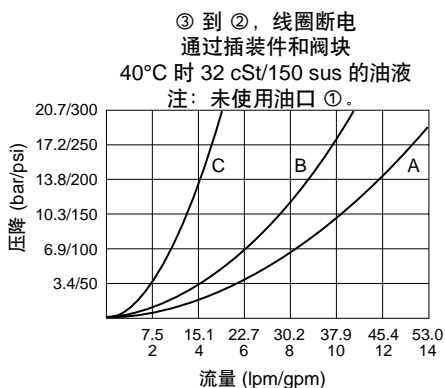
密封组件型号：SK10-3X-MM；参见第 8.650.1 页。

符号

USASI/ISO:



性能图



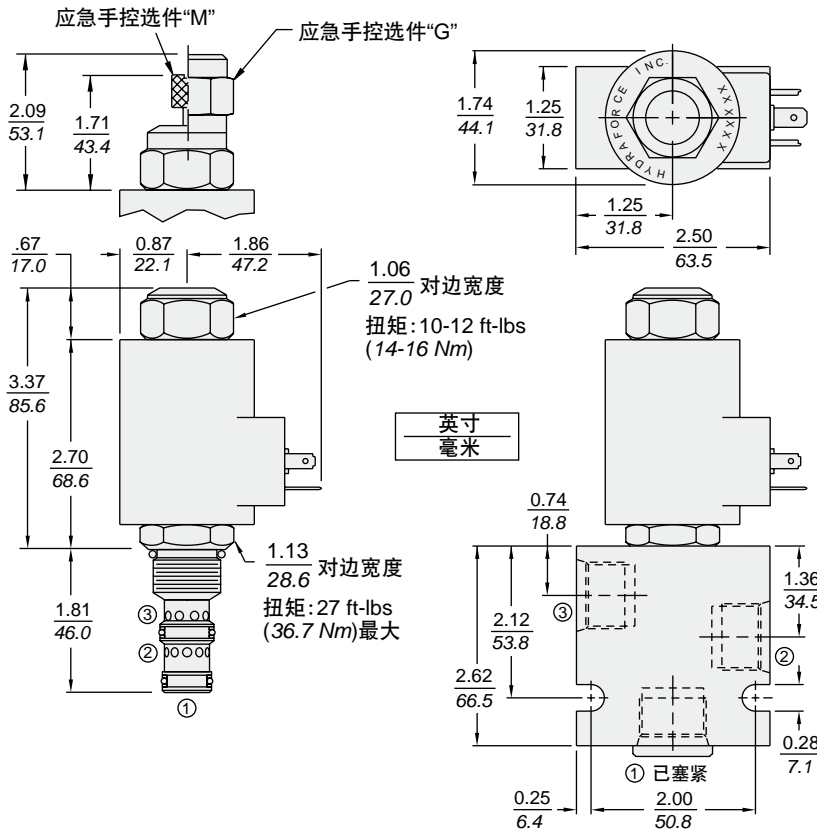
推荐控制器 (参见第 3 节)

输入信号	DIN 线圈安装	PCB 板	金属盒式	DIN 导轨安装
带 12V 线圈				
0-5 VDC	7114950	4000046	4000049	4000136
0-10 VDC	4000070	4000141	4000124	4000137
4-20 mA	4000123	4000143	4000130	4000139
PWM	—	4000144	4000133	4000140
带 24V 线圈				
0-5 VDC	4000161	4000194	4000174	4000136
0-10 VDC	4000165	4000141	4000182	4000137
4-20 mA	4000169	4000143	4000186	4000139
PWM	—	4000144	4000133	4000140

常开

PV70-35

尺寸



材料

插装阀: 重量: 0.19 千克 (0.42 磅); 工作面为钢质且经过硬处理。外表面镀锌。标准丁腈橡胶 O 型圈和氟橡胶矩形挡圈。

标准阀块: 重量: 0.36 千克 (0.80 磅); 阳极氧化处理高强度 6061 T6 铝合金, 额定压强为 240 bar (3500 psi), 参见第 8.010.1 页。也可选用球墨铸铁和钢质阀块; 尺寸有所不同, 请咨询工厂。

PV70 系列线圈: 重量: 0.32 千克 (0.7 磅); 统一热塑塑料封装; H 级别耐高温漆包线; 参见第 3.200.7 页。

油口螺栓: SAE 6 油口: 6103006
SAE 8 油口: 6103008; 参见第 8.500.1 页

订购型号

PV70-35

流量范围
(参见性能曲线)

A
B
C

选件
(空白)

无
应急手控
应急手控带保险

阀块油口
0 仅指插装件
6T SAE 6
8T SAE 8
2B 1/4 英寸 BSP*
3B 3/8 英寸 BSP*

*BSP 阀块; 仅限于英国制造

密封材料
标准丁腈橡胶
碳氟化合物

N
V

标准线圈终端

DS 双片
DG DIN 43650
DL 导线 (2)
DL/W 导线, 带 Weatherpak® 连接器

E 型线圈终端

ER Deutsch DT04-2P (符合 IP69K 标准)

也可提供内置二极管的线圈 请咨询工厂。

电压

0 无线圈
12 12 VDC
24 24 VDC