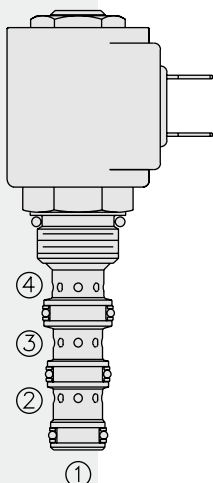
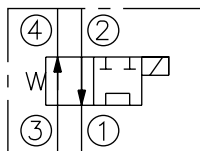


SV08-44 换向阀，2 位，4 通

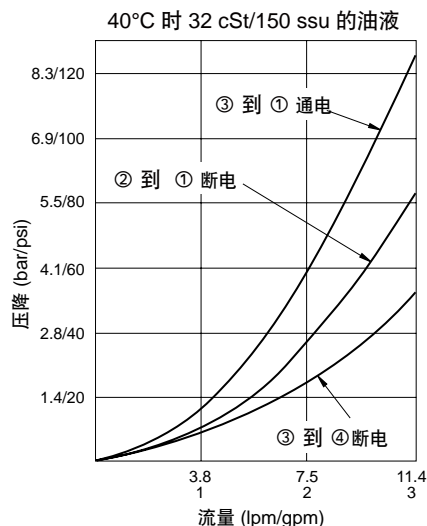


符号

USAS/ISO:



性能图（仅指插件）



描述

电磁驱动、2 位 4 通、直动阀芯式、液压螺纹插装阀。

工作原理

断电时，SV08-44 允许油液从 ③ 流向 ④ 和从 ② 流向 ①。

通电后，阀芯移动，允许油液从 ③ 流向 ①，而在 ② 和 ④ 截止。

应急手控选件操作方法：要进行应急操作时，请按下按钮，在逆时针旋转 180° 后松开。内置弹簧会将按钮推出。在此位置，阀可能只是部分移动。

要确保实现完全应急移动，请将按钮拉至其最大行程，然后保持在此位置。

要恢复正常的阀功能，请按下按钮，在顺时针旋转 180° 后松开。应急手控选件将锁定在此位置。

注意：虽然可以对油口 ① 完全加压，但其不用作阀的进油口。

特点

- 额定电磁线圈适合连续工作。
- 阀芯与阀套经硬处理，耐用。
- 可选线圈电压和终端。
- 高效湿式衔铁结构。
- 可以对所有油口完全加压。
- 插件电压可互换。
- 应急手控选件。
- 可选 IP69K 防水 E 型线圈。
- 整体模铸型线圈设计。
- 结构紧凑。

特性

工作压力：207 bar (3000 psi)

流量：参见性能图

内部泄漏：在 207 bar (3000 psi) 时，最大为 82 毫升/分钟（5 立方英寸/分钟）

温度范围：-40°C 至 120°C，标准丁腈橡胶密封

线圈额定负载：可在 85% 至 115% 的额定电压范围内连续工作

20°C 时的线圈初始电流：标准线圈：12 VDC 时为 1.2 安，115 VAC（全波整流）时为 0.13 安。E 型线圈：12 VDC 时为 1.4 安；24 VDC 时为 0.7 安

最小吸合电压：207 bar (3000 psi) 时为额定值的 85%

过滤：参见 9.010.1

介质：粘度介于 7.4 至 420 cSt（50 至 2000 ssu）的矿物油或具有润滑作用的合成油

安装：没有限制，参见 9.020.1

阀孔：VC08-4；参见 9.108.2

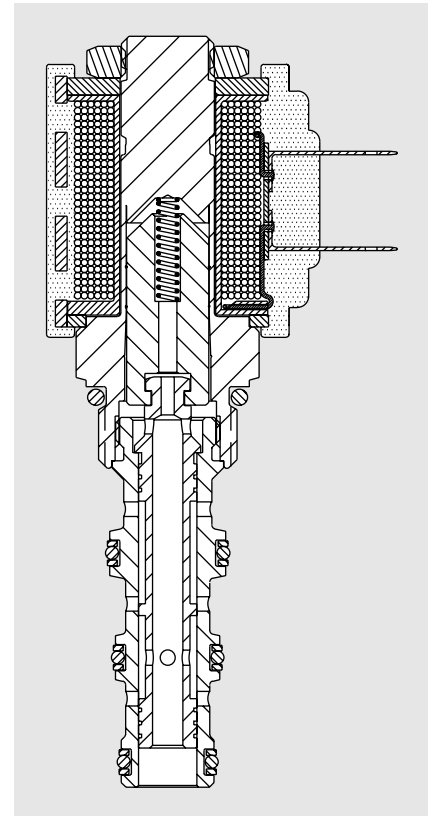
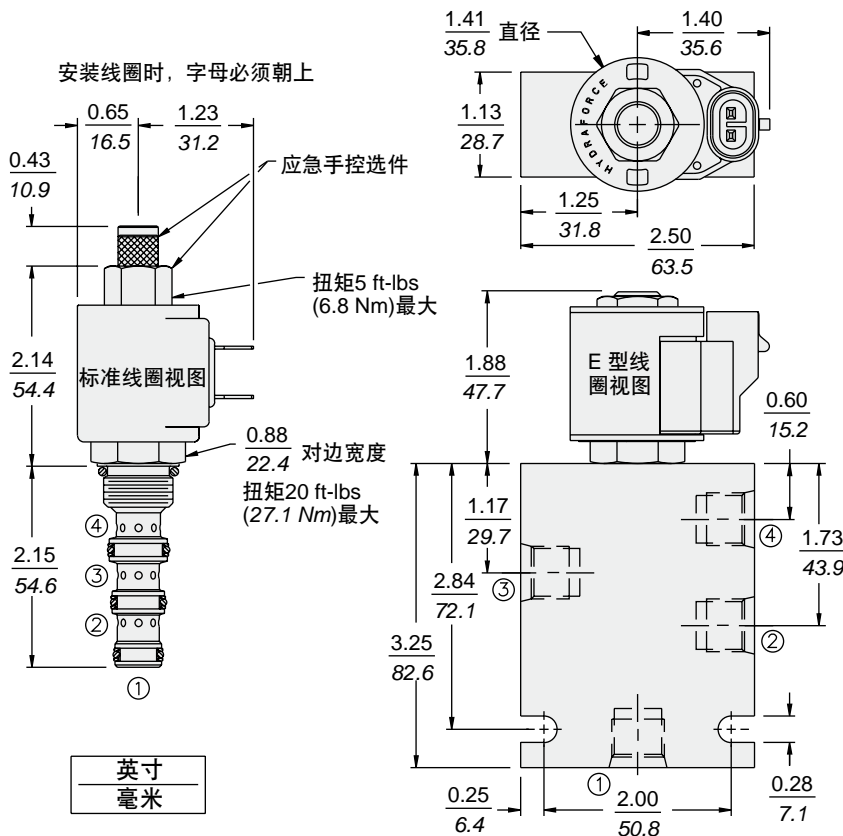
阀孔刀具型号：CT08-4XX；参见 8.600.1

密封组件型号：SK08-4X-MMM；参见 8.650.1

线圈螺母：部件号 7004400；

对于 2004 年 1 月 1 日前生产的 E 型线圈，请参见第 3.400.1 页的线圈螺母信息。

尺寸



材料

插件：重量：0.13 千克 (0.28 磅)；钢制，工作面经硬质处理。外表面镀锌；丁腈橡胶 O 型圈和聚氨酯挡圈（标准型）。

标准阀块：重量：0.27 千克 (0.60 磅)；阳极氧化高强度铝合金，牌号 6061 T6，额定压力达 240 bar (3500 psi)；参见 8.008.1。提供球墨铸铁和钢制阀块；尺寸可能有所不同，请咨询工厂。

标准线圈：重量：0.11 千克 (0.25 磅)；统一热塑封装；H 级耐高温漆包线；参见 3.200.1。
E 型线圈：重量：0.14 千克 (0.3 磅)；坚固金属外壳全封装，符合 IP69K 防护标准，配有集成连接器；注：有关 E 型线圈的所有新应用，请参见 3.400.1。

订购型号

SV08-44

